

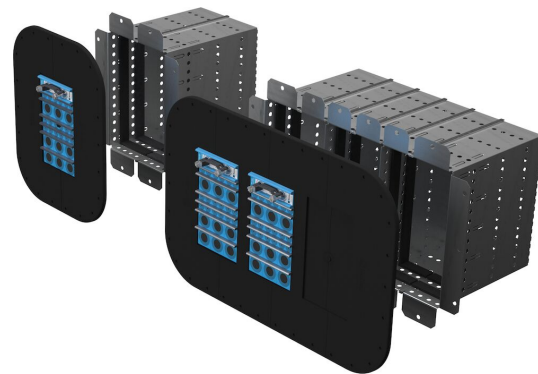


Soluția Roxtec FlamePlus™ cu extensie

Soluție ușoară, rezistentă la foc, cu placă preștanțată pentru fixare prin înșurubare

Soluția Roxtec FlamePlus™ cu extensie este o trecere pentru mai multe cabluri și țevi, cu fixare prin înșurubare. Este o ramă din material compozit cu o flanșă lată pentru a permite aplicarea pe beton și cărămizi, fără riscul de fisuri. Designul modular ușor, care include o plăcuță preștanțată, nu numai că este ideal pentru panouri stratificate simplificând logistica și manipularea, ci asigură și protecția la factori de mediu până la instalarea cablurilor. Modulele pentru etanșare se adaptează la cabluri sau țevi de diferite dimensiuni și pot fi utilizate pentru a asigura și o capacitate de rezervă. Împreună cu extensia instalată pe partea din spate formează o soluție completă cu rezistență la foc.

- Cu greutate redusă
- Perfect pentru re tehnologizare
- Etanșeitate în timpul fazei de construcție



Caracteristicile produsului



Certificată la foc



IP/UL NEMA

Structura instalației



Panouri stratificate



Beton



Cărămidă

Tip de montaj



Prindere în șuruburi

Clase și certificate

Foc

- Clasificare E/EI conform EN 13501

Etanșeitate

- IP 66

Dimensiuni ramă

mm/kg

Variantele de rame de mai jos reprezintă o selecție limitată. Pentru a vedea toată gama de rame și configurații, vă rugăm să vizitați [roxtec.com](https://www.roxtec.com).

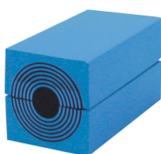
| Titlu | Deschideri rame | Spațiu de împachetare | Dimensiuni externe WxHxD | Dimensiuni deschidere w x h | Greutate | Nr. art. |
|-------------------------------|-----------------|-----------------------|--------------------------|-----------------------------|----------|----------|
| FLAMEPLUS 6x1 WITH EXT. FRAME | 1 | 120 x 180 | 331 x 433 x 310 | | 5.6 | 223805 |
| FLAMEPLUS 6x2 WITH EXT. FRAME | 2 | 120 x 180 | 487 x 433 x 310 | 351 x 297 | 8.4 | 223806 |
| FLAMEPLUS 6x3 WITH EXT. FRAME | 3 | 120 x 180 | 642 x 433 x 310 | | 11.4 | 223807 |

Date componente de etanșare

Componente de etanșare



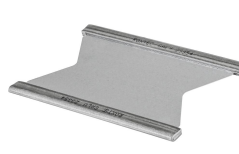
Lubrifiant Roxtec



Modul RM cu Multidiameter™



Unitate de compresie Wedge și setul Wedgekit



Plăcuță de ancorare Roxtec



Set de etanșare Roxtec

Pentru mai multe informații, vă rugăm să vizitați [roxtec.com](https://www.roxtec.com).



The product information provided by Roxtec does not release the purchaser of the Roxtec system, or part thereof, from the obligation to independently determine the suitability of the products for the intended process, installation and/or use.

Roxtec gives no guarantee for the Roxtec system or any part thereof and assumes no liability for any loss or damage whatsoever, whether direct, indirect, consequential, loss of profit or otherwise, occurred or caused by the Roxtec systems or installations containing components not manufactured by an authorized manufacturer and/or occurred or caused by the use of the Roxtec system in a manner or for an application other than for which the Roxtec system was designed or intended.

Roxtec expressly excludes any implied warranties of merchantability and fitness for a particular purpose and all other express or implied representations and warranties provided by statute or common law. User determines suitability of the Roxtec system for intended use and assumes all risk and liability in connection therewith. In no event shall Roxtec be liable for indirect, consequential, punitive, special, exemplary or incidental damages or losses.

The Roxtec products are offered and sold in accordance with the conditions of the Roxtec General Terms of Sales. The latest version of the Roxtec General Terms of Sales can be downloaded from <https://www.roxtec.com/en/about-us/about-roxtec/general-terms-of-sales/>

We reserve the right to make changes to the product and technical information without further notice. Any errors in print or entry are no claims for indemnity. The content of this publication is the property of Roxtec International AB and is protected by copyright.

This document was generated on: 2024-04-25